

ゆいのもり通信



所在地：〒196-0011
東京都昭島市上川原町1-9-15
電話：042-542-5160



ふたつよいことさてないものよ

ゆいのもり福祉協会理事長 浅川 勤

2018年の春、寒さ厳しき折、皆様お元気で過ごしてください。

日頃からのご支援に感謝申し上げます。

今年は戌年です。今、私は猫派で夜中に猫に話しかけている毎日です。生まれ育った長野の山村では犬を飼っていました。我が家の犬はジャン、斜面を降りた下の家の犬はケン、またその下の家の犬はポン、合わせて、ジャン・ケン・ポン。子・父・母という関係でした。面白く名前を付けたものです。

さて、理事長になって半年、まだまだ力不足ゆえ、いくつもの課題を抱え奮闘の毎日を過ごしています。私は25年前に読んだ河合隼雄さんの「こころの処方箋」からもらった言葉で「ふたつよいことさてないものよ」という言葉が心の中にあります。文字通り、二つは良いことは続かないという意味です。

世の中良いことづくめではありません。でも悪いことづくめでもありません。人生はよいこと、悪いことバランスがとれていると思います。障がいがある方も、障がいになって見つけた価値もあるのではないのでしょうか。

かっこいい言葉ではないですが、私はこの言葉に支えられながら、人生に、人に付き合い続けています。ほどほどの楽観主義ともいえそうです。皆さんも困難に出会ったら、「ふたつよいことさてないものよ」とつぶやいてみてください。少し気が楽になるかもしれません。

4月から障がい福祉サービスの収入単価の減額が予想されます。各サービスに期待されるものも大きくなっていきます。しかし、「ふたつよいことさてないものよ」とつぶやきながらも、柔軟性とパワーで地域の拠点としてたくましく活躍していきましょう。

**食工房ゆいのもりが 第6回 昭島ブランド・フードグランプリに出店！
「あきしま とろ〜りとろける チーズカレーぱん」がゴールドグランプリを受賞しました！！昨年引き続き、2年連続の金賞を獲得！**

皆様の温かいご支援を受け、2年連続でゴールドグランプリを受賞することができました！！店頭での販売もしておりますので、ぜひご賞味ください♪



目次

◆理事長の挨拶	1P
◆活動報告会	2P
◆「手作り旅行」「GH紹介」	3P
◆「メンバー投稿」「大喜利」	4P



2017年 ゆいのもり活動報告会を 10月29日(日)に開催いたしました

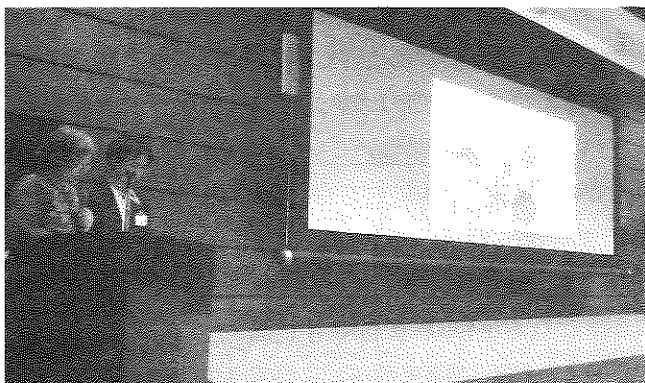
当日は、悪天候の中ご来場いただき
ありがとうございました。

2017年の報告会のメインテーマは「力を抜いて、心にゆとりを～ゆいのもりつつじが丘と、ゆいのもり相談支援センターの今～」でした。当日の写真とともに、会の雰囲気をご紹介します。

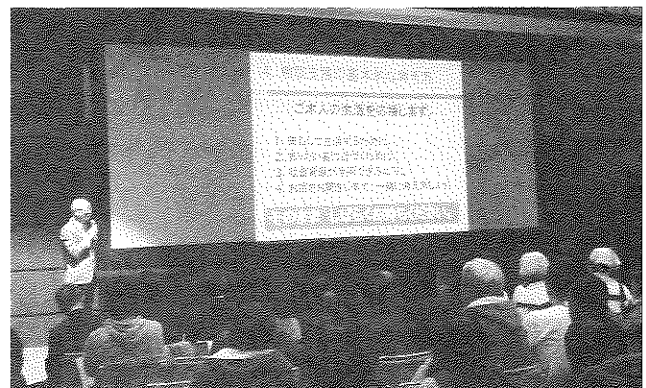


各所の作業内容、新しい職員の紹介など盛りだくさんでした。また、賛助会からの寄付で法人設立時の施設整備借入金完済できたこと、今後は田中町の移転のための資金作りに協力していただきたいことの報告がありました。

ご来賓の方からご挨拶いただきました。
都議の内山様、市議の荒井様、高橋様、吉野様が参加され熱心に話を聞いてくださいました。

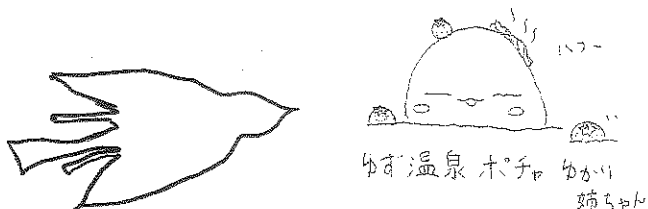


第1部では、ゆいのもりつつじが丘の紹介を行いました。ご好評いただきました手作り旅行の内容は、今回の紙面で報告させていただきます。



第2部では、2015年4月に開所された、ゆいのもり相談支援センターの紹介を行いました。

相談支援センターとは、障害をもった方の悩みややりたい自分、希望の生活などについてのお話を聞き、ご本人が実現したい生活を応援します。



今年度は、総勢 141 名の方にご来場いただきました。たくさんの方にご来場いただき、誠にありがとうございました。
来年度も行いますので、ぜひご参加ください。

【就労移行実績(2016.4.1～2017.3.31)】

就労移行支援事業「食工房ゆいのもり」から
3名の方々が就労しました。おめでとうございます。

事務助手・・・1名
店舗スタッフ・・・1名
洗車業・・・1名

つつじが丘

手作り旅行 in 高尾山

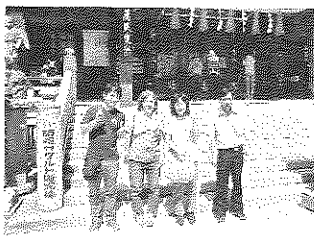


今年、つつじが丘で初めての試みとして、メンバーが作る

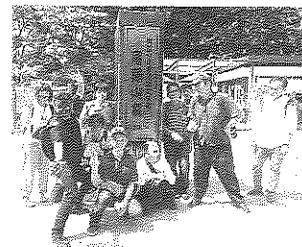
日帰り旅行に行きました。有志の企画チームを組み、行きたい場所、やりたいこと、食べたいものなど意見を募り、話し合いを重ねたうえで、行先を高尾山に決定！当日のコースもメンバーが主体となり決めていきました。メンバー・職員みんなで力を合わせて作った日帰り旅行の様子を少しだけご紹介致します。



山頂手前まではケーブルカーで…



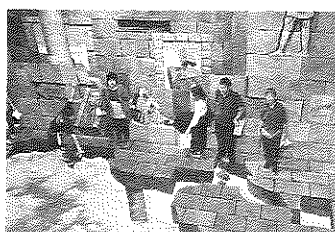
ご利益がありますように@薬王院



山頂到着！疲れたけれど景色は最高！



美味しいお蕎麦に舌鼓



トリックアートは驚きの連続！



モフカフェでは動物たちに癒されました

旅行後、スタッフとして参加したメンバーに、振り返りアンケートを取らせていただきました。そこには、「事前に調べた場所を生で見ることが出来て楽しかった」、「一から全部作れたことが嬉しかった」、「意見を出し合いながらどんどん形になっていくのが楽しかった」、「次回もまたスタッフとして参加したい」、などの様々な意見がありました。反省点もありましたが、旅行に参加したメンバー全員に、「楽しかった」と言ってもらったことが、企画に携わったメンバーにとって、何よりも嬉しく、そして大きな経験になったようです。メンバーが主体となり、旅行計画を作り上げていく過程を近くで見ているみなさんにとっても頼もしく感じました。また来年も手作り旅行を開催出来るよう、職員も負けないように頑張っていきます！（つつじが丘/職員）

太陽と風メンバーM・Aさんのとある一日を紹介します♪



グループホームでの生活の様子を一部ご紹介します



- 7時 起床。前日用意しておいた朝食を食べて、仕事へと向かいます。
- 8時 仕事の開始時間までは、仲間たちと毎朝おしゃべりをするのが日課です。
- 14時 仕事を終え、グループホームに戻ったら洗濯物を済ませます。
- 15時 グループホーム担当職員と、金銭管理・服薬管理を一緒にします。
- 17時 グループホームの夕食会に参加します。
(火曜と木曜は夕食会、その他の曜日はお弁当を利用)。
- 18時 お部屋に戻って、お風呂に入ったりテレビをみたりしてくつろぎの時間です。
- 21時 明日の準備をして就寝します。おやすみなさい…Zzz

<金銭管理>

うまくお金を使えたか、1週間分のレシートと残金を確認します。

また、明日から1週間分のお金を、曜日毎に袋分けします。



<服薬管理>

お薬カレンダーに入れた、服薬後の空袋をチェックします(飲み忘れがないか確認)。

また、次の1週間分のお薬を、お薬カレンダーにセッティングします。



ゆいのもりメンバー投稿



●メンバーの皆さんは、様々なマイルールを持って生活をされているようです。そこで、今回のメンバー投稿では、そんな「私のこだわり」について、生の声を聞いてみました！

食工房 Iさん

私は古い音楽が好きで、特に「ベンチャーズ」が気に入っています。CDもかなりの枚数持っていて、中でも「ライブインジャパン'65」というライブアルバムが好きです。毎晩飽きずに聴いています。毎日がベンチャーズ全盛期であった、1965年のような気分です。

食工房 Jさん

落ち着いて仕事ができるように、事前の準備を大事にしています。基本は崩さず、その日の状況により臨機応変にやっていければと思います。今後、就職してからもこのことを意識しながら仕事をやっていきたいです。

つつじが丘 Aさん

道路を横切る時、斜め横断をしないことです。交通事故に遭わないためです。あと、薄着を心掛けることです。やはり、健康にいいんじゃないかと思います。

グループホーム Mさん

お布団でみんなの笑顔&今日の幸せだった事数えあげる。訪看さん、座布団は三枚ツボネタくれなきゃ帰さない。法律より黄金律。洗濯機は脱水まで眺め続ける。こたつむりには変身しない。(こたつは出さない。)

大喜利コーナー

沢山の投稿をいただき、ありがとうございました！
☆大賞の方には、カレーパン無料券をお送りします☆

お題は・・・「こんなカレーパンは嫌だ！」

今回、初めての試みとして大喜利に挑戦してみました。

食工房の「あきしま とろ〜りとろける チーズカレーぱん」が、フードグランプリでゴールドグランプリ受賞したことにちなんだお題です。

大賞

★ つつじが丘 Kさん ★
「カレーと書かれた紙が入ってる」

面白い投稿がたくさんあり、皆さんの発想力に驚かされました！その中で大賞を決めるのはとても難しく、正直心苦しい選考でした。全てを紹介することは出来ませんが、是非皆さんの投稿を楽しんでください。

- 加齢臭の漂うカレーパン／つつじが丘 Mさん
- カレーだけどシーフードカレー／つつじが丘 Sさん
- カレーパンの中にカレーパン／食工房 Hさん
- あけたら梅干しが出てきた！／グループホーム Kさん
- 皮が固くて厚い グループホーム/Iさん
- 中にカレイ（魚）が入っている／食工房 Mさん
- メロンパンの生地にカレーが入っている／つつじが丘 Tさん

編集後記...

今回も皆さまからのたくさんの投稿をいただき、誠にありがとうございました。新しい大喜利コーナーはいかがでしたでしょうか？ゆいのもりの魅力を少しでもたくさんの人に知っていただければ幸いです。(マサマサ)