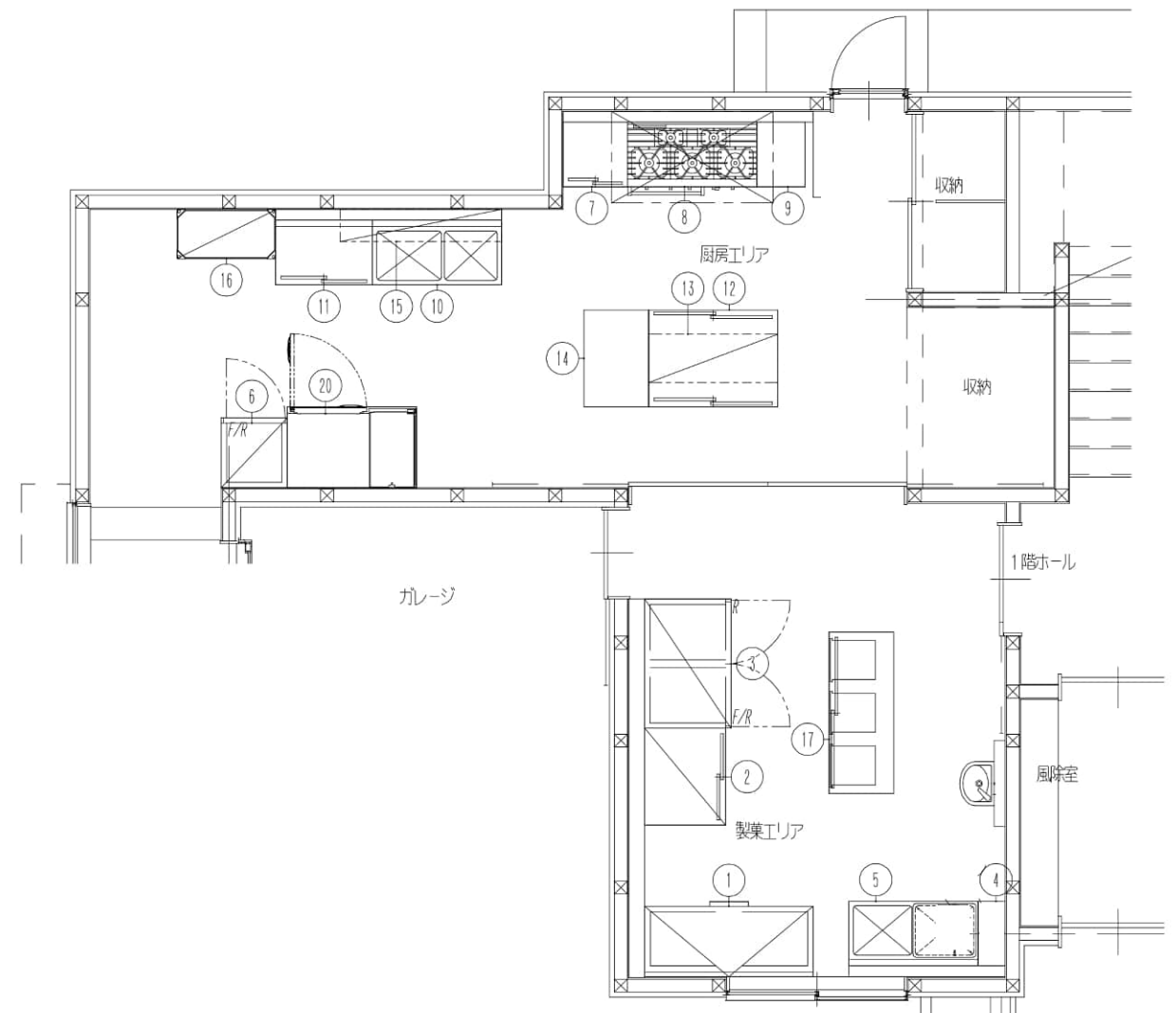
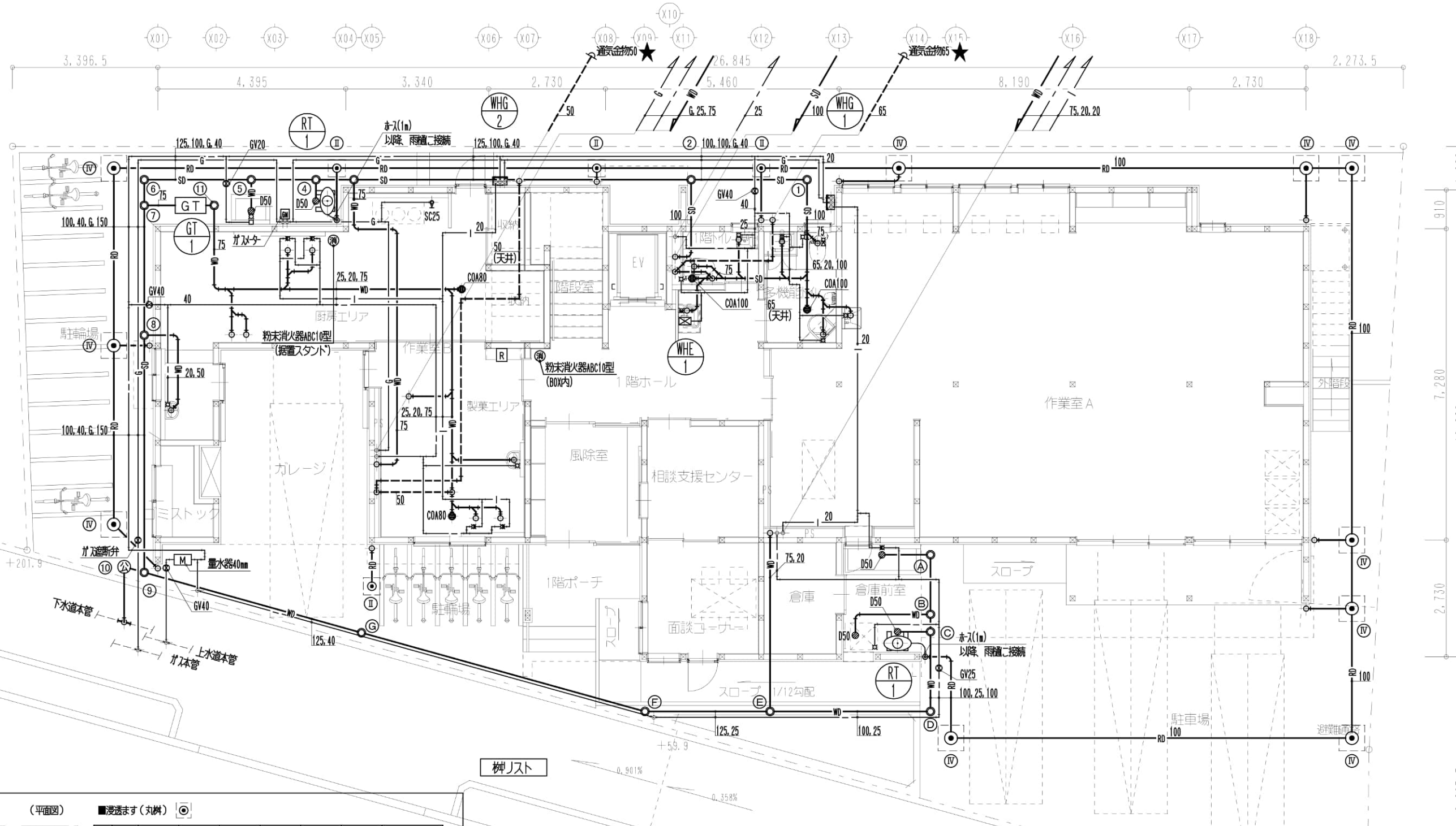
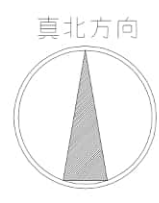


厨房・製菓エリア 機器リスト

NO.	品名 NAME	型式 MODEL	寸法 (mm) DIMENSION				台数 QUANTITY	配管寸法 (A) PIPING JOINT SIZE				ガス GAS (A,mm) 接 継 口 消 費 量 SIZE CONSUMPTION		Gフィルター FILTER フード HOOD	電 気 (kw) POWER CONSUMPTION			備 考 REMARKS				
			間口 WIDTH	奥行 DEPTH	高さ HEIGHT	バック高 B. H		給水 給湯 排水	給水 給湯 排水	給水 給湯 排水	給水 給湯 排水	△+○ KW	△+○ KW		△+○ KW	△+○ KW	△+○ KW					
1	チェストフリーザー		1562	695	858	1									0.13			内容積: 463L				
2	食器棚 ステンレス戸付		900	750	1800	1												JFEA適合品				
3	冷凍冷蔵庫		1200	800	1950	1				40					0.59			内容積: 冷凍244L 冷蔵790L				
4	調理台		600	250	800	1																
5	二槽シンク		1200	600	800	1	15 X2	15 X2	50 X2									JFEA適合品				
5'	シンクフタ		590	500	20	1																
6	冷凍冷蔵庫		615	650	1950	1				40					0.51			内容積: 冷凍187L 冷蔵178L				
7	調理台 引戸付		600	600	800	1																
8	ガスレンジ		1200	600	800	200					25	58.7	G									
9	調理台 スノコ板付		450	600	800	1												JFEA適合品				
10	二槽シンク		1200	600	800	1	15 X2	15 X2	50 X2									左槽W600				
11	調理台 引戸付		900	600	800	1												JFEA適合品				
12	調理台 両面引戸付		1200	900	800	1												JFEA適合品				
13	上棚 一段		1200	450	(500)	1																
14	調理台 スノコ板付		900	600	800	1												JFEA適合品				
15	吊戸棚 ステンレス戸付		1500	300	750	1												棚数: 5段 棚: SUS430仕様				
16	ソリッドシェルフ		915	459	1590	1												JFEA適合品				
17	調理台 引出引戸付		1500	600	800	1																
18																						
19																						
20	プラスチックフリーザー		1200	750	800	1				40							1.93	内容積: 158L ホテルパン: 1/1X6枚				
TOTAL																			58.7	2.43	1.93	

※厨房器具の搬入・据え付けは施主支給とする。





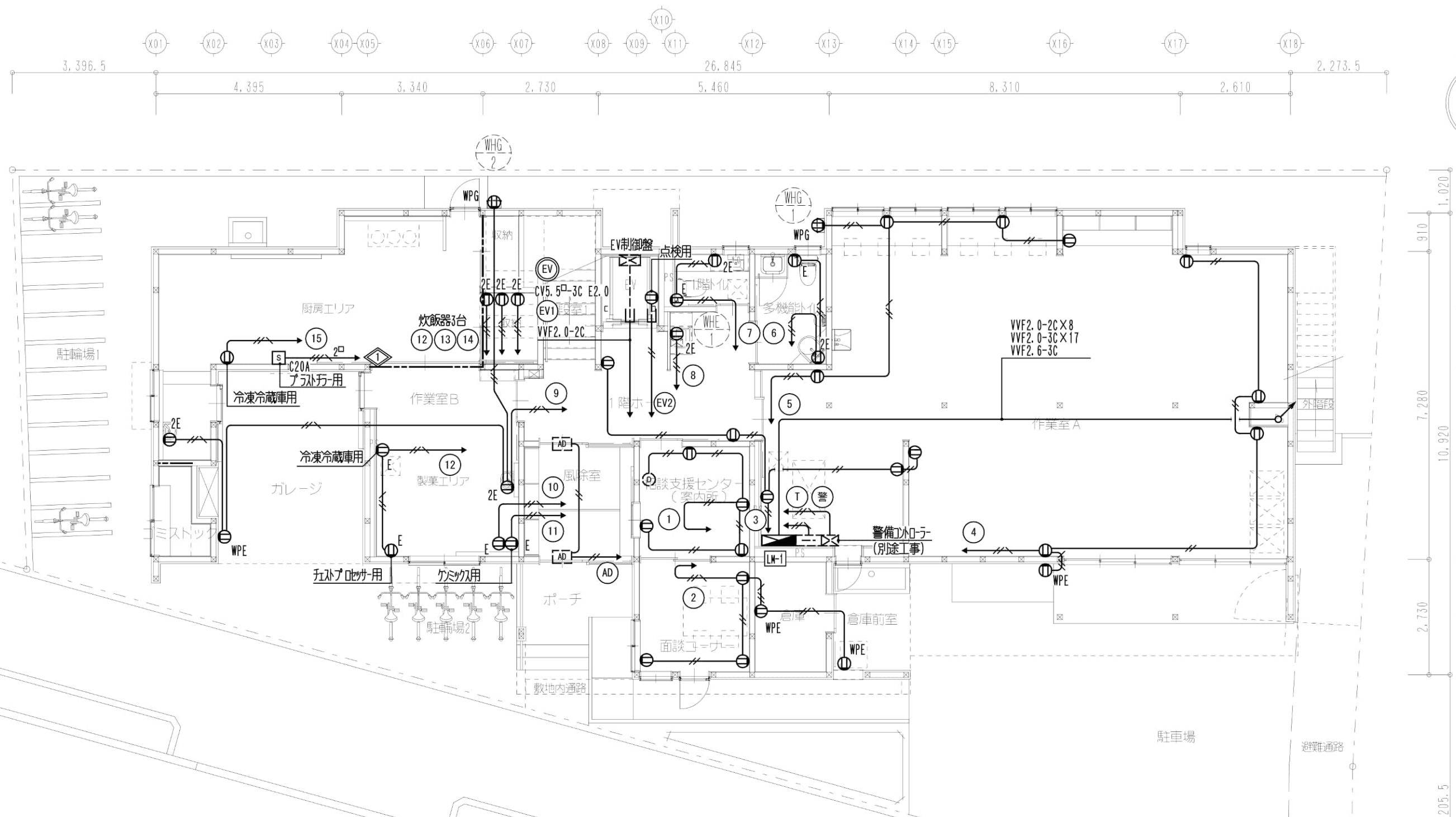
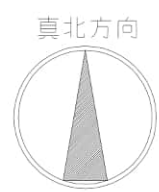
**構造図**

(断面図) (平面図) ■浸透ます(丸形) ◎

型式	樹の径 A (φ)	樹の深さ B (mm)	h1 (mm)	h2 (mm)	h3 (mm)	施設幅 C (mm)	単位貯留・浸透量 (m <sup>3</sup> /(個・hr))
Ⅱ P-Ⅱ	200	400	100	390	25	400	0.332
Ⅳ P-Ⅳ	300	500	100	510	30	600	0.618

★通気金物は、屋外立上げの際、E型を使用するものとする。  
 なお、壁付けの場合は換気設備同様の丸型方外ドとする。

- 特記
- ・上水道 引込工事(本工事) 量水器(貸与品)、量水器BOX(貸与品)、GV、BI
  - ・下水道 引込工事(本工事) 公共樹新設
  - ・ガス 引込工事(本工事) ガス遮断弁設置(本工事)、ガスメーター(貸与品)
  - ・上下水道工事は各自自治体の条例、規則等に基づき施工のこと。
  - ・上下水道等の引込は、現地調査・測定の上、適正な方法、口径にて水量等を確保のこと。
  - ・表記なき給水・給湯配管は20A、排水配管は50Aとする。
  - ・ガス配管口径はガス供給会社と協議の上決定のこと。
  - ・防火区画等を貫通する配管は別記の区画貫通処理を参照のこと。
  - ・掃除口の設置位置は監督員と協議の上最終決定のこと。
  - ・給湯器のドレン配管は大気開放のち、トラップを介し排水系統に接続のこと。
- : 給湯器リモコンを示す。



器具表

記号	名称	仕様
⊖	埋込コンセント	2P15A×2
⊖	アップコンセント	2P15A×2
⊖ <sub>E</sub>	埋込コンセント	2P15A×1 E付
⊖ <sub>2E</sub>	埋込コンセント	2P15A×2 E付
⊖ <sub>WPE</sub>	防水コンセント	2P15A×2 E付
⊖ <sub>WPG</sub>	防水コンセント	2P15A×1 E付 入線機能付 WK4104K相当品
⊖ <sub>IH</sub>	200V用埋込コンセント	2P30A×1 E付 IH用
⊖ <sub>C20A</sub>	コンセント付 手元開閉器	3P20A×1 E付 ELCB3P20A BED3203R2K相当品
[PJT]	壁付プロジェクター	施主支給品 EB750F/755F (超短焦点)

特記なき配線は下記による。

——//——	VVF2.0-2C
——//——	VVF2.0-3C
——//——	VVF2.0-2C(PF22)
——//——	VVF2.0-3C(PF22)
——//——	VVF2.6-3C(PF22)
——//——	CV2.0-4C(PF22)

※厨房コンセント位置については現場にて機器配置箇所を協議し最終決定とする  
 ※壁内は配管にて保護のこと。  
 ※水廻り器具には接地線を施すこと。

