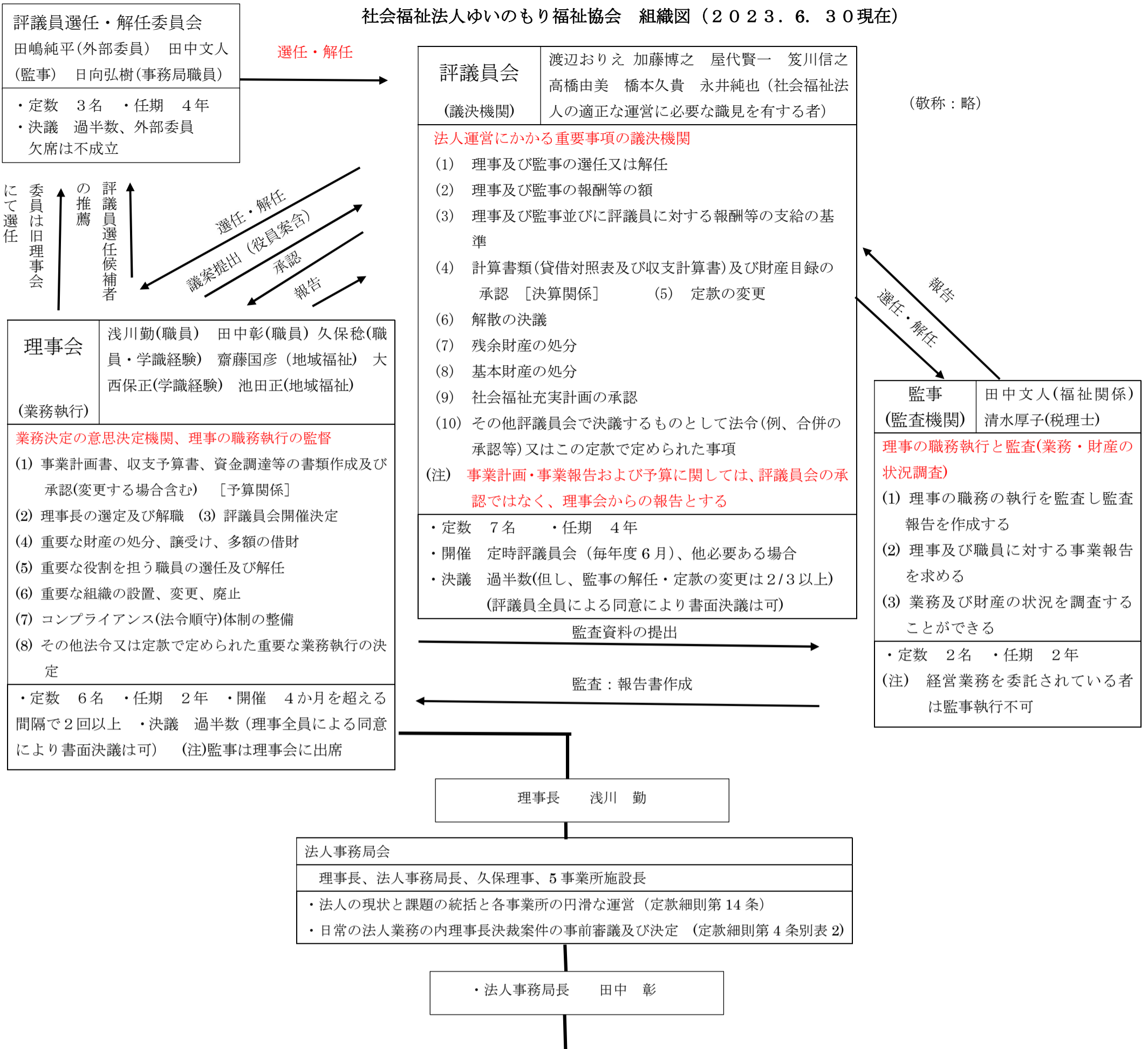


社会福祉法人ゆいのもり福祉協会 組織図 (2023.6.30現在)



| 法人本部 | 食工房ゆいのもり | ゆいのもりつつじが丘 | ゆいのもり田中町 | 太陽と風 | ゆいのもり相談支援センター |
|-------------------------|--|---|---|---|---|
| (兼) 浅川勤 (兼) 内沼栄子 | 施設長 半田正博 主任 本橋剛 外山由佳、赤瀬茉莉(育休中)、山根敏治、小林野愛 嘱託 岡本綾野、澤邊美津子 パート 吉田浩子、加藤恵子、小西孝、内沼栄子、渡辺恭子、高橋たえ、山本未来香 15名 | 施設長 日向弘樹 主任 半田潤路、渡邊清美 小坂橋良佑、金山幸司 パート 西山雅秀、齋藤浩、堀越志穂、渡辺弥生、高橋竹彦、阿部幸夫 (以下4名は清掃班) 長谷川三千穂、神山美津江、蒲沢功本橋耕一郎 15名 | 施設長 田中彰 主任 原常雄 (兼) 日向亜侑、近藤貴代子、小池康之 嘱託 皆川さおり、関根あずさ、井梅由美、 パート 齊藤弥生、南部名頼、永山美雪 11名 | 施設長(兼) 浅川勤 主任 なし 近真之、野田晴子、増川聡美 パート 橋本陽子、常盤郁子、富澤尚子、柴田育代、竹本幸平、 (兼) 高橋竹彦、(兼) 齊藤弥生 11名 | センター長 (兼) 田中彰 相談支援専門員 久保稔、日向亜侑 3名 |
| 2名 | | | | | |

職員合計 51名